



Empfohlene Einstellungen bei Ihrem Gerät

Die Einstellungen für die App „Starthilfe“ sind zwar kein „Muss“, verbessern aber die Darstellung bzw. erleichtern das Anschauen der App.

Auf der Startoberfläche finden Sie die **Einstellungen Ihres Geräts** hinter dem Symbol **„Zahnrad“**:



Tippen Sie mit dem Finger oder einem Eingabestift einfach einmal auf dieses Symbol, um die Einstellungen zu öffnen.

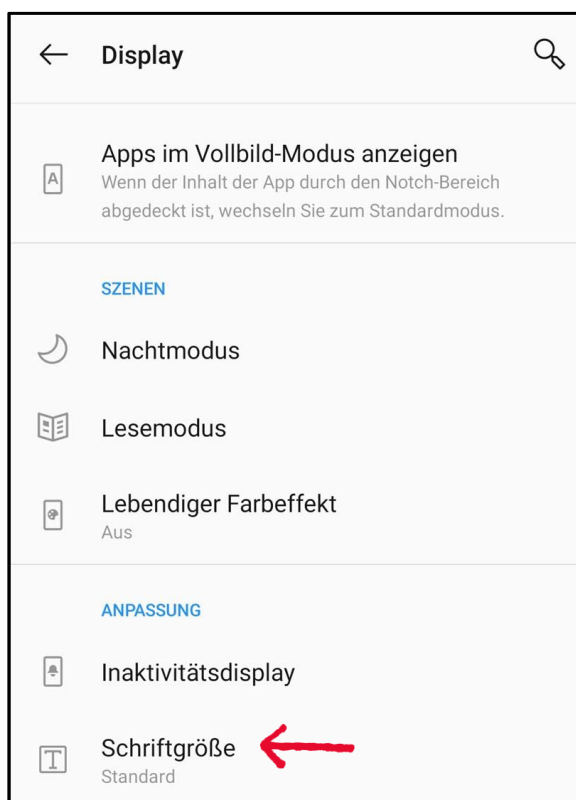
Folgende Einstellungen sind hilfreich:

- **Schriftgröße: Standard**
- **Ruhemodus/ Automatische Sperre: 5 Minuten**

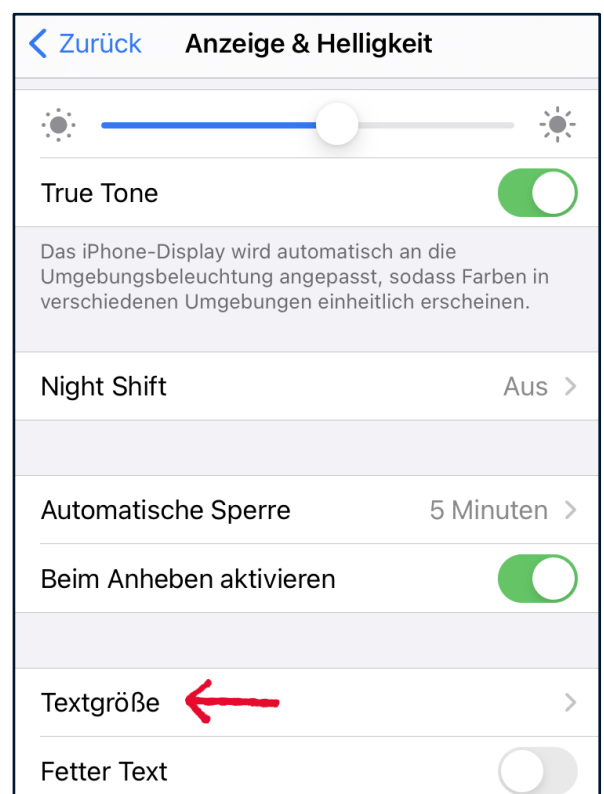
So nehmen Sie die Einstellungen vor:

Unter welcher **Kategorie** die **„Schrift- oder Textgröße“** und der **„Ruhemodus“** bzw. die **„Automatische Sperre“** in den Einstellungen zu finden sind, kann sich von Gerät zu Gerät unterscheiden, z. B. unter der Kategorie **„Display“** **„Anzeige und Helligkeit“** oder nur **„Anzeige“**.

Android-Geräte:



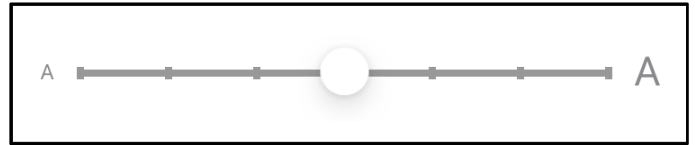
iPhone/iPad





Die Schriftgröße einstellen:

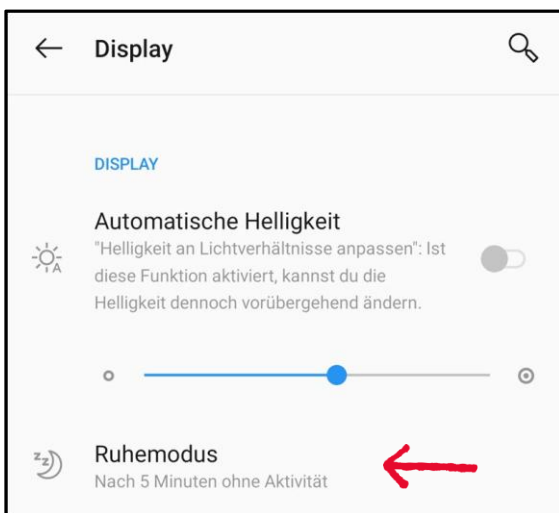
Stellen Sie die Schriftgröße **„Standard“** in der Mitte ein:



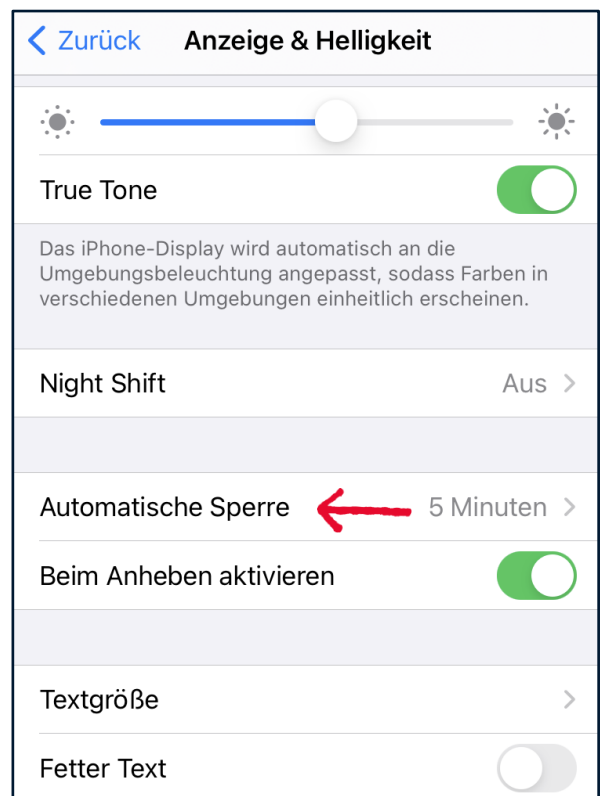
Den Ruhemodus einstellen:

Sobald ein Gerät eine Weile nicht aktiv genutzt wird, schaltet sich automatisch die Bildschirmanzeige aus und das Gerät wechselt in den Ruhezustand. Damit Ihr Gerät beispielsweise nicht während des Anschauens der App „Starthilfe“ in den Ruhezustand geht, verlängern Sie den **„Ruhemodus“** oder die **„Automatische Sperre“** auf Ihrem Gerät auf **5 Minuten**:

Android-Geräte:



iPhone/iPad



Außerdem:

Da Sie sich in der App „Starthilfe“ alle Texte der Module vorlesen lassen können, denken Sie daran, der **Ton muss eingeschaltet sein**. Die Einstellung **„Ton“ bzw. „Töne“** finden Sie auch in den Einstellungen auf Ihrem Gerät (**Zahnrad**).